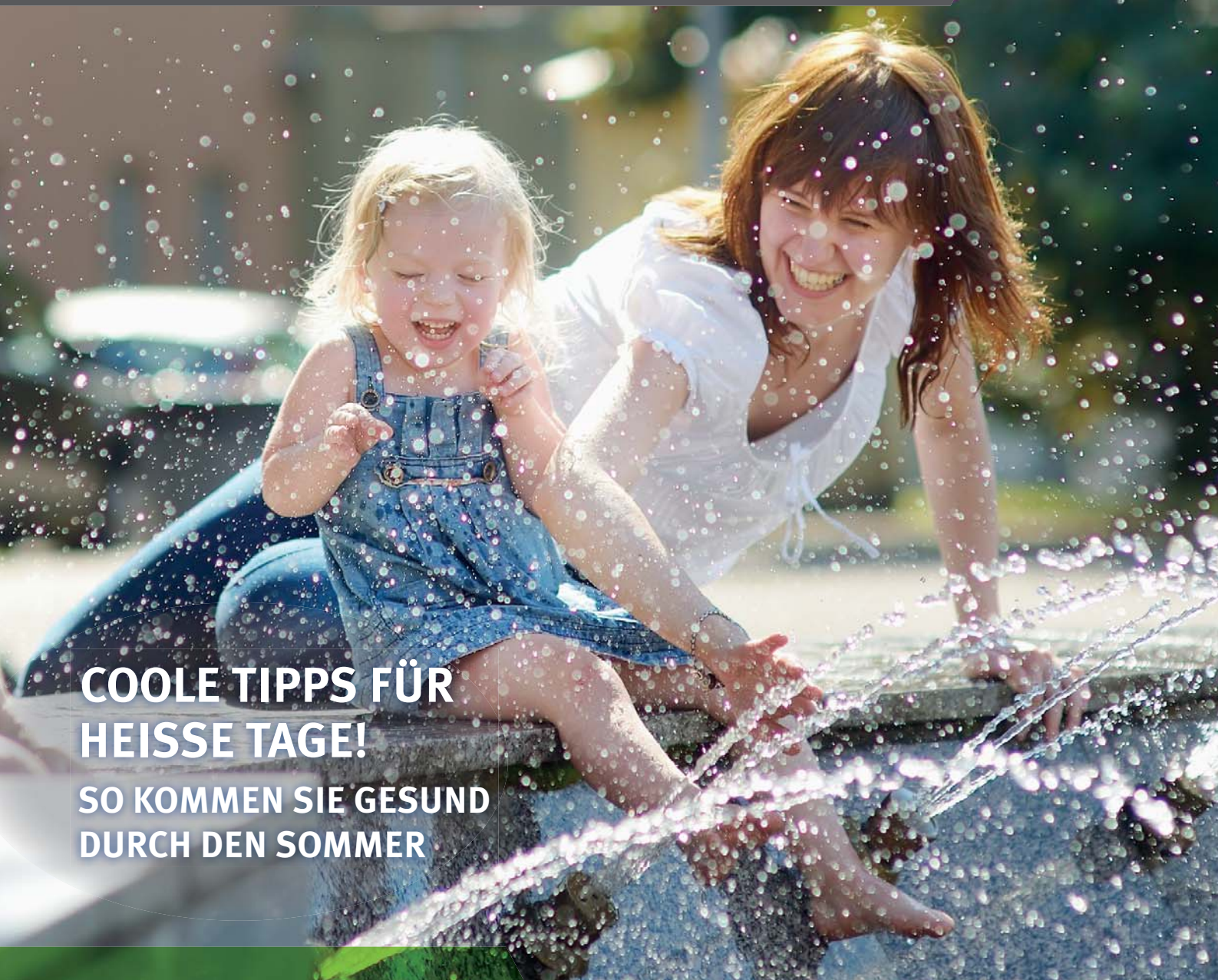


01/2019

# MittendrIn

Das Kundenmagazin der Wohnungsgesellschaft Recklinghausen mbH



**COOLE TIPPS FÜR  
HEISSE TAGE!  
SO KOMMEN SIE GESUND  
DURCH DEN SOMMER**

- **Willkommen zu Hause:**  
Neubauprojekte in Recklinghausen
- **Recht auf Wohnen:**  
Alles rund um den WBS
- **Nachhaltiger Trend:**  
Gemüsegarten in der Stadt



Wohnungsgesellschaft  
Recklinghausen mbH  
*wohnen und wohlfühlen*



### LIEBE MIETERINNEN UND MIETER, LIEBE FREUNDE DER WOHNUNGSGESELLSCHAFT RECKLINGHAUSEN,

wie Sie sicher aus der öffentlichen Diskussion erfahren haben, sind steigende Mieten und Wohnungsmangel in vielen deutschen Städten ein massives Problem. Die Politik hat unterschiedlichste Gegenmaßnahmen auf den Weg gebracht. Ob und in wie weit dadurch eine Lösung erreicht wird, ist unter Experten umstritten.

Als Technischer Beigeordneter der Stadt Recklinghausen und nebenamtlicher Geschäftsführer der städtischen Wohnungsgesellschaft verfolge ich die Debatte sehr genau. Insbesondere die Reformen der Genehmigungsverfahren sowie der Bauvorschriften scheinen mir ein sinnvoller Weg zu sein, um schneller und kostengünstiger neuen Wohnraum zu schaffen. Auch in Recklinghausen ist die Situation in vielen Wohnungssegmenten weiterhin angespannt. Nicht zuletzt wegen der guten Arbeit unserer Wohnungsgesellschaft und der funktionierenden Zusammenarbeit aller Beteiligten bleibt Recklinghausen eine Stadt, in der es sich für alle Bevölkerungsschichten zu leben lohnt.

Damit das so bleibt, errichten wir derzeit im Rahmen verschiedener Neubauprojekte stolze 141 Wohnungen für Singles, Paare und Senioren. Vor allem für Letztere muss rechtzeitig bedarfsgerechter Wohnraum geschaffen werden. Der demografische Wandel ist nicht aufzuhalten und der berechtigte Wunsch vieler Menschen, möglichst bis zum Lebensende in den eigenen vier Wänden wohnen zu bleiben, muss berücksichtigt werden.

Seniorengerechtes Wohnen war auch eines der Hauptthemen unserer diesjährigen Rathausmesse „Wohnen. Leben. Arbeiten“. Zahlreiche Besucher informierten sich über altersgerechte Wohnungsanpassungen, Fördermöglichkeiten und entsprechende Wohnungsangebote. Als wichtigster Anbieter war natürlich auch unsere Wohnungsgesellschaft mit einem eigenen Stand vertreten und stellte allen Interessenten ihre aktuellen Neubauprojekte vor. Voraussichtlich bis Ende 2020 können die entsprechenden Wohnungen an ihre neuen Mieterinnen und Mieter übergeben werden.

Mehr Informationen zu unseren Bauprojekten und weiteren Entwicklungen finden Sie auf den nachfolgenden Seiten. Ich wünsche Ihnen viel Freude beim Lesen und einen herrlichen Sommer in Ihrer Lieblingsstadt Recklinghausen.

Ihr Norbert Höving

## WIR SIND FÜR SIE DA:

**Sie sind auf Wohnungssuche?**  
Kommen Sie vorbei!

### BESUCHSZEITEN

Di. 8.30 – 11.30 Uhr  
Do. 14.30 – 17.30 Uhr  
und nach telefonischer Vereinbarung

**Sie haben ein anderes Anliegen?**  
Rufen Sie an und vereinbaren Sie einen Termin!

### GESCHÄFTSZEITEN

Mo. – Do. 9.00 – 16.00 Uhr  
Fr. 9.00 – 12.30 Uhr

### Ihre Ansprechpartner

#### Vermietung

Telefon: 02361 1807-77  
E-Mail: vermietung@wg-re.de

#### Kundenbetreuung

Telefon: 02361 1807-30  
E-Mail: service@wg-re.de

#### Mieten, Kaution, Nebenkostenabrechnung

Telefon: 02361 1807-41  
E-Mail: buchhaltung@wg-re.de

### Schadensannahme RHZ:

**02361 1807-99**

(auch online möglich:  
[www.wg-re.de](http://www.wg-re.de))

Sie können etwaige Schäden in den folgenden Servicezeiten melden: **Montag bis Freitag zwischen 7.00 Uhr und 19.00 Uhr.** Nach 19.00 Uhr bis 23.00 Uhr und am Wochenende sowie an Feiertagen steht ein Notdienst zur Verfügung.





## UNTER UNS

# DER WOHNBERECHTIGUNGSSCHEIN: GUT WOHNEN FÜR KLEINES GELD

Wer sich schon einmal nach einer neuen Wohnung umgesehen hat, wird ihn vermutlich kennen, den Wohnberechtigungsschein, kurz: WBS. Denn wer in eine besonders günstige Wohnung einziehen möchte, braucht in der Regel so einen Berechtigungsschein.

Doch wie genau funktioniert der WBS?  
Und wo kann man ihn bekommen?  
Wir haben einmal die wichtigsten Fragen für Sie beantwortet.



### Was ist eigentlich sozialer Wohnungsbau?

Damit auch Menschen eine gute Wohnung finden, die über geringes oder gar kein Einkommen verfügen, fördert das Land den Bau von sogenanntem „sozialem Wohnraum“. Die öffentliche Hand übernimmt also einen Teil der Baukosten, verpflichtet jedoch den Bauherren dazu, die Wohnungen für einen bestimmten Zeitraum zu einer besonders günstigen Miete anzubieten.

### Warum gibt es den WBS?

Damit dieser öffentlich geförderte und günstige Wohnraum auch tatsächlich nur bedürftigen Menschen zugutekommt, gibt es den WBS. Wer eine entsprechende Wohnung mieten möchte, muss ihn seinem zukünftigen Vermieter vorlegen. Der WBS gilt dabei immer für ein Jahr.

### Wer bekommt den WBS?

Für den Erhalt eines WBS hat der Gesetzgeber Nettoeinkommensgrenzen festgelegt. Wer als Einzelperson im Jahr nicht mehr als 19.350 Euro verdient (bei zwei Personen 23.310 Euro), bekommt einen WBS. Leben mehrere Personen z. B. Kinder mit im Haushalt, erhöht sich die Summe.

### Gilt dies nur für Transferbezieher?

Nein, den WBS kann JEDER beantragen, der unter die Nettoeinkommensgrenze fällt, also zum Beispiel auch Studenten, Auszubildende, Geringverdiener usw.

### Wo bekomme ich den WBS?

Zuständig ist das Team der Wohnraumversorgung im Fachbereich Soziales und Wohnen der Stadt Recklinghausen. Sie finden die Mitarbeiterinnen und Mitarbeiter im Stadthaus A, 2. OG, Zimmer 2.09.1, 2.10 und 2.10.1. Mitzubringen sind Identifikations- und Einkommensnachweise sowie das ausgefüllte Antragsformular. Bei Fragen stehen Ihnen die Berater auch telefonisch unter 02361 50258-2 /-3 und /-5 zur Verfügung.



### Kann ich mit dem WBS jede öffentlich geförderte Wohnung beziehen?

Nein, öffentlich geförderte Wohnungen werden nach Größe und Personenanzahl vergeben. Als Einzelperson haben Sie beispielsweise Anrecht auf eine Wohnung bis 50 m<sup>2</sup>, bei zwei Personen bis 65 m<sup>2</sup>.

**Übrigens:** Falls Sie sich unsicher sind, ob eine Wohnung der Wohnungsgesellschaft mit WBS für Sie in Frage kommt, sprechen Sie gern mit unserem Vermietungsteam. Die Kolleginnen und Kollegen kennen sich aus und helfen Ihnen gerne weiter.

## TITELTHEMA

# GESUND UND MUNTER DURCH DEN SOMMER

## EIN LEITFADEN FÜR DIE HOFFENTLICH SONNENREICHSTE ZEIT DES JAHRES

Angesichts dieser Überschrift fragen Sie sich als Leserin oder Leser vermutlich, was denn am Sommer so kompliziert ist, dass man tatsächlich einen Ratgeber dafür braucht. Für gewöhnlich kommen Sie schließlich auch ohne kluge Tipps ganz gut durch die heiße Jahreszeit. Stimmt natürlich, doch auch der Sommer hat so seine Schattenseiten – und da tut es einfach gut, dank ein paar guter Ratschläge bei Kräften zu bleiben. Fortgeschrittene Sommer-Profis, die alle Tricks schon kennen, können einfach weiterlesen und sich genussvoll in ihrem Wissen „sonnen“.



### TRICK 1

#### **Viel trinken – aber nicht zu viel**

Beim Thema Trinken geraten die alten Faustregeln ins Wanken. Führende Ernährungswissenschaftler sind zu der Erkenntnis gelangt, dass es mit Flüssigkeit ungefähr genauso ist wie mit Nahrungsmitteln – wenn der Körper sie braucht, meldet er sich schon von allein. Unterm Strich können wir also trinken, wenn wir durstig sind, und essen, wenn wir hungrig sind, und alles ist gut.

Das einzige Problem ist nur, dass wir unserem guten alten Körper nicht in jedem Fall blind vertrauen können. Denn wie die Meisten wissen, meldet dieser beispielsweise beim abendlichen Fußballgucken auch dann noch Durst an, wenn man sein viertes Bier gerade ausgetrunken hat. Alkohol steht natürlich grundsätzlich auf einem anderen Blatt, aber auch bei Wasser kann zu viel in Extremsituationen ungesund

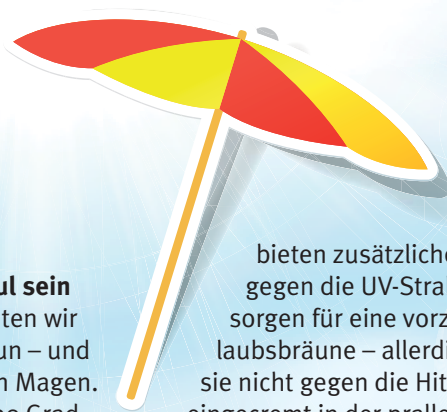
sein. Wird aus Angst vor dem Austrocknen zu viel getrunken, kann der Salzhaushalt des Körpers gestört werden, was im schlimmsten Fall zu einem steigenden Durstgefühl und zur gefährlichen „Wassersucht“ führen kann. Dafür braucht es bei einem gesunden Menschen jedoch schon an die sechs, sieben Liter pro Tag, was für gewöhnlich so gut wie nie erreicht wird.

Trotzdem: Gerade bei älteren Menschen nimmt das Durstgefühl nachweisbar ab, sodass hier sehr bewusst darauf geachtet werden sollte, ausreichend zu trinken. 1,5 bis 2 Liter sollten es schon sein, um den täglichen Flüssigkeitsverlust gerade an warmen Tagen auszugleichen. Sich als gesunder Mensch allerdings zum Trinken zu zwingen, gilt mittlerweile als überflüssig. Eine ausgewogene Ernährung sowie ein paar Gläser Wasser, Milch, verdünnte Saftschorle oder Kräutertee am Tag reichen dicke aus. Zu beachten ist allerdings, dass Kaffee und schwarzer Tee harntreibend wirken können und daher nicht besonders gut zur Regulierung des Wasserhaushalts geeignet sind.

Übrigens: Auch wenn Ihnen an heißen Tagen der Sinn eher nach Abkühlung steht, sollten Sie besser zu zimmerwarmen Getränken greifen. Eiskalte Durstlöcher müssen vom Körper nämlich aufwendig erwärmt werden, wofür zusätzlich Energie verbraucht wird – der langfristige Effekt von kalten Getränken ist somit eine steigende Körpertemperatur.







### TRICK 2

#### Auch der Magen will faul sein

Bei großer Wärme möchten wir am liebsten gar nichts tun – und das gilt auch für unseren Magen. Wer seinem Körper bei 30 Grad im Schatten auch noch eine doppelte Portion Eisbein mit Speckknödeln zumutet, darf sich über steigenden Blutdruck und Kreislaufprobleme nicht wundern. Salate, Obst und Gemüse liefern hingegen Vitamine und Mineralstoffe in leicht verdaulicher Form. Früchte sind dabei nicht nur besonders frisch und lecker, sie enthalten auch eine Menge Flüssigkeit. „Spitzenreiter“ in puncto Wasseranteil sind Wassermelonen.

Auch wenn die Düfte vom Grill locken, bauen Sie in Ihren Speiseplan verstärkt leichte Kohlenhydrate ein. Ideal sind etwa Pasta oder Reissalat, Käse, Fisch und fettarmes Fleisch. Ideale Sommerklassiker für alle, die es fruchtig mögen, sind Milchshakes. Alles, was man dafür braucht, sind Joghurt oder Milch und ein paar frische Früchte, etwa Beeren, Bananen oder Kiwis sowie einen Mixer. Das Ganze wird gut püriert. Alternativ lässt sich der Shake auch einfrieren und dann als Eis genießen – das perfekte Dessert, um kleinen und großen Kindern gesunde Vitamine ohne Zucker „schmackhaft“ zu machen.



### TRICK 3

#### Hitzekollaps, Sonnenstich und Co.

Es gibt kaum etwas Schöneres, als warmen Sonnenschein auf der Haut zu spüren. Doch so gesund und frisch die langersehnte Sonnenbräune auch aussehen mag, sie ist im Prinzip nichts anderes als der Versuch des Körpers, sich gegen die schädliche Strahlung zu schützen. Denn je dunkler die Hautpigmente, desto weniger Strahlung gelangt in den Körper. Gute Sonnencremes

bieten zusätzlichen Schutz gegen die UV-Strahlung und sorgen für eine vorzeigbare Urlaubsröte – allerdings schützen sie nicht gegen die Hitze. Wer gut eingecremt in der prallen Sonne einschläft, mag von krebsroten Sonnenbränden vielleicht verschont bleiben, ein drohender Sonnenstich kann einen allerdings dennoch ereilen.

Erste Anzeichen für einen Sonnenstich oder Hitzeschlag sind ein hochroter, heißer Kopf, Schwindel, Kopfschmerzen, Übelkeit und möglicherweise Erbrechen. Kleinkinder sind besonders gefährdet, da ihre Schädeldecke noch dünn ist und ihre Haare kaum Schutz bieten. Auch Menschen mit spärlicher Kopfhaarung sollten nur mit einem Hut in die Sonne treten. Wenn es trotz dieser gut gemeinten Ratschläge zu Hitzeerschöpfungserscheinungen kommt, suchen Sie unbedingt einen kühlen Ort auf, legen Sie sich mit erhöhtem Oberkörper hin und schlingen Sie sich ein nasses Handtuch um den Kopf. Wenn sich dennoch keine Besserung einstellt, konsultieren Sie unbedingt einen Arzt.



### TRICK 4

#### Schutz vor ungebetenen Gästen

Der Sommer ist auch die ideale Zeit, um ganz in der Tradition unserer Vorfahren das Essen unter freiem Himmel einzunehmen. Doch ähnlich wie in grauer Vorzeit lockt so ein Picknick im Freien zahlreiche ungebetene Gäste an. Mussten wir als Jäger und Sammler unser Futter noch gegen Bären, Wölfe und Säbelzahn-tiger verteidigen, so lauern heute Ameisen, Wespen und Mücken auf ihre große Chance – was natürlich insgesamt als Verbesserung gesehen werden kann. Wer seine Picknickdecke gegen eine derartige Invasion erfolgreich verteidigen möchte, sollte sich vorher gut mit biologischen

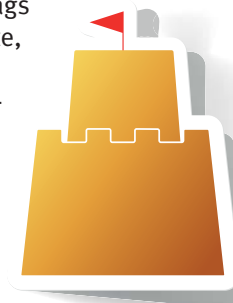
Mückensprays, Duftkerzen und sicher verschließbaren Plastikboxen ausrüsten. Profis und Tierfreunde setzen in manchen Fällen auch auf eine gegenteilige Strategie und führen die feindlichen Heere bewusst in die Irre. Stark duftende Leckereien wie Marmelade, zerquetschte Bananen und Ähnliches werden einen halben Steinwurf von Ihrer Picknickdecke entfernt aufgestellt, sodass Wespen und Ameisen ihren eigenen Picknickschmaus abhalten können, ohne Ihnen in die Quere zu kommen. Räumen Sie im Anschluss die Reste gleich weg und entsorgen Sie die Abfälle in mitgebrachten Müllbeuteln. Nach einem Ausflug in die Natur sollten Sie Ihren Körper zudem nach Zecken absuchen.



### TRICK 5

#### Passen Sie Ihren Tagesrhythmus an

Was tut man, wenn es irgendwie zu heiß für alles ist? Am besten gar nichts! Auch hier können wir von unseren südländischen Nachbarn viel lernen. Wer schon einmal um zwölf Uhr mittags in einer südspanischen Kleinstadt auf Shoppingtour gehen wollte, weiß, dass übermäßige Aktivitäten und Ladenöffnungszeiten während der Mittagshitze hier äußerst verpönt sind. Legen Sie daher nach Möglichkeit Ihre Tagesaktivitäten auf die frühen Morgen- oder die kühleren Abendstunden und halten Sie ansonsten Siesta. Wunderbar lässt sich so ein Sonnentag im Schatten unter einem Baum „verfaulenzen“. Wer trotzdem und entgegen aller spanischen Traditionen unbedingt mittags Sport treiben möchte, für den gibt es nur einen Weg: Schwimmen ist schließlich die „kühlste“ und gelenkschonendste Form der Bewegung.





## ZUHAUSE IN RECKLINGHAUSEN MEIN GARTEN IN DER STADT: GRÜNFLÄCHEN SELBST BEPFLANZEN

**Gärtnern ist ein schönes Hobby. Es ist naturverbunden, entspannt und schenkt uns manchmal sogar reiche Ernte. Wer selbst keinen eigenen Garten besitzt, der kann in Recklinghausen trotzdem seinen „grünen Daumen“ unter Beweis stellen. Denn viele städtische Flächen können für eigene Gärten genutzt werden. Urban Gardening nennt sich das Zauberwort, das immer mehr Anhänger findet.**

Der Charme einer Stadt lebt zentral auch von den vielen großen und kleinen Grünflächen, die schön aussehen, die Luft verbessern und einen wichtigen Beitrag zur Naherholung leisten. Die Stadt Recklinghausen möchte ihre Bürgerinnen und Bürger ausdrücklich ermuntern, diese Flächen mitzugestalten. Dafür gibt es im Prinzip zwei Möglichkeiten:

### **Grünpaten gesucht!**

Vom Straßenbäumchen mit Umrandung bis zur ausgedehnten Wiesenfläche – viele Grünflächen in Recklinghausen können von sogenannten „Grünpaten“ bepflanzt und gepflegt werden. Natürlich nur in Absprache mit dem Kommunalen Servicebetrieben, die von offizieller Seite für die Pflege zuständig sind. Sie können hier also beispielsweise eine Blumenwiese anlegen oder Stauden pflanzen. Wichtig ist nur, dass Sie sich auch verlässlich um die

abgesprochene Fläche kümmern und beispielsweise auch Müll beseitigen. So schenkt ihr kleiner Garten nicht nur Ihnen, sondern allen Mitbürgern viel Freude. Grünpatenschaften können angemeldet werden unter der Tel. 02361 502805 oder per E-Mail an [gruenpate@recklinghausen.de](mailto:gruenpate@recklinghausen.de).

### **Nutzgarten anlegen!**

Wer einen richtigen Nutzgarten anlegen und Gemüse ernten möchte, für den gibt es in Recklinghausen eine ganze Reihe an Freiflächen, die nach eingehender Prüfung für „Urban Gardening“ (Gärtnern in der Stadt) genutzt werden dürfen. Da die „Bewirtschaftung“ eines solchen Gartens viel Arbeit macht, teilen sich in der Regel mehrere Menschen ihren Gemeinschaftsgarten. Eine Liste der zur Verfügung stehenden Flächen finden Sie unter [www.recklinghausen.de](http://www.recklinghausen.de) in der Rubrik „Leben & Wohnen“ unter

dem Menüpunkt „Grünpatenschaften“. Darüber hinaus sind die Verantwortlichen immer dankbar über neue Ideen und Tipps, welche Ecke sich für neue Gartenprojekte eignet. Ob Schulprojekt, Vereinsgarten, Dauer- oder Saisongarten – die Mitarbeiterinnen und Mitarbeiter des Fachbereichs Gebäudewirtschaft und der Kommunalen Servicebetriebe helfen gerne weiter.





## UNTER UNS

# DIE RICHTIGE ENTSCHEIDUNG: MEINE AUSBILDUNG BEI DER WOHNUNGSGESELLSCHAFT

**Julia Dördelmann hat ihre Ausbildung zur Immobilienkauffrau an Bord der Wohnungsgesellschaft begonnen – und ihre Entscheidung keine Sekunde lang bereut! „Jeder Tag ist anders“, freut sich die 19-Jährige, die derzeit in alle Bereiche des Unternehmens hineinschnuppert und unser Team tatkräftig unterstützt.**

Nach dem Abitur hat sich Frau Dördelmann für eine Ausbildung zur Immobilienkauffrau entschieden, „weil es ein spannender und abwechslungsreicher Beruf ist“. Abwechslungsreich ist ihr neuer Berufsalltag allemal. Bisher konnte sie bereits unseren Kolleginnen und Kollegen in der Vermietung, der Buchhaltung und im Beschwerdemanagement über die Schulter schauen und viel lernen. Besonders gefällt ihr dabei die gute Zusammenarbeit im Team sowie der Kontakt zu den Mieterinnen und Mietern.

Privat genießt Frau Dördelmann ihre Freizeit gern mit Freunden oder erkundet die Natur bei einem kleinen Ausritt. Außerdem verreist sie gern – es muss ja nicht gleich die einsame Insel sein, auf die sie in jedem Fall ihre Freunde und einen Fotoapparat mitnehmen würde. Wir wünschen ihr eine lehrreiche, erfolgreiche und zufriedene Ausbildungszeit!



*Kein Tag ist wie der andere: Julia Dördelmann arbeitet gern mit Menschen zusammen.*



Text und Bild: BVEO

*Guten  
Appetit!*

Ausgabe 01/2019

## LECKERES ENTDECKEN BEEREN-TIRAMISU IM GLAS

### Zutaten für 4 Personen:

- 1 Bisquitboden (gekauft)
- 6 Eigelb
- 120 g Zucker
- 6 EL Beerenlikör
- 500 g Mascarpone
- 1 Vanilleschote
- 250 g frische gemischte Beeren (etwa Heidelbeeren, Himbeeren, Erdbeeren)
- Kakao zum Bestäuben

### So geht's:

1. Den Bisquitboden in 12 x 0,5 cm dicke Scheiben schneiden und im gleichen Durchmesser ausstechen wie das Glas, in das das Tiramisu gefüllt werden soll.
2. Die Eigelb mit dem Zucker und ca. 1 EL Beerenlikör schaumig schlagen.
3. 5 EL Beerenlikör mit etwas Zucker abschmecken und die Biscuitscheiben damit tränken.
4. Die aufgeschlagene Masse mit der Mascarpone und der ausgekratzten Vanilleschote vermengen.
5. Die getränkten Biscuitscheiben immer abwechselnd mit der Creme und den Beeren in ein Glas schichten und am Schluss mit Kakao bestäuben.

## UNTER UNS

# DER VERANTWORTUNG GERECHT BLEIBEN: RASANTE NEUBAUTÄTIGKEIT IN RECKLINGHAUSEN

**Der Wohnungsmangel entwickelt sich gerade in den großen Ballungszentren zu einer enormen Herausforderung. Die Politik hat das Problem erkannt und fördert massiv den Neubau von bezahlbaren Wohnungen. Auch in Recklinghausen setzen Stadt und Wohnungsgesellschaft alles daran, um gemeinsam bedarfsgerechten Wohnraum für Senioren, Singles und Familien zu schaffen.**

Die Zahlen sprechen für sich: Insgesamt wird die Wohnungsgesellschaft in den kommenden vier Jahren rund 55 Millionen Euro in Neubauprojekte und Bestandssanierungen investieren. Denn auch wenn der Wohnungsmarkt in Recklinghausen nicht mit

Städten wie Köln oder Düsseldorf zu vergleichen ist, suchen auch hier immer mehr Menschen ein Zuhause, in dem sie bis ins hohe Alter hinein zu einer fairen Miete sicher wohnen können.

Die Wohnungsgesellschaft hat daher viele Neubauprojekte angeschoben, die den Wohnungsmarkt in Recklinghausen signifikant entspannen und bereichern werden. Mit einer Fertigstellung ist Mitte bis Ende des kommenden Jahres zu rechnen.



### Neubauprojekt Wohnen am Paulusanger

Am „Eingang“ des Neubaugebiets Paulusanger beginnen in Kürze die Bauarbeiten an einem Mehrfamilienhaus mit insgesamt 51 Mietwohnungen, von denen 11 öffentlich gefördert werden. Die Wohnungen zwischen 60 bis 99 m<sup>2</sup> richten sich an Singles, Paare und Familien und verfügen über eine hochwertige Ausstattung mit Balkonen, barrierearmen Zugängen, Fußbodenheizung mit Fernwärme sowie Tiefgaragenstellplätzen.





### Neubauprojekt

#### Mehrfamilienhäuser am Quellberg

Hier errichtet die Wohnungsgesellschaft zwei Mehrfamilienhäuser mit insgesamt 25 Wohnungen mit 45 bis 93 m<sup>2</sup> Wohnfläche. Alle Wohnungen verfügen über großzügige Balkone bzw. Terrassen und sind barrierefrei mit dem Aufzug erreichbar. 12 Wohnungen sind zudem öffentlich gefördert und stehen Menschen mit Wohnberechtigungsschein zur Verfügung.



### Neubauprojekt

#### Mehrfamilienhaus in Hillen

Ein Mehrfamilienhaus mit 23 Wohnungen entsteht derzeit im Stadtteil Hillen. Auch hier werden 12 Wohnungen öffentlich gefördert, so dass sie zu bezahlbaren Mieten angeboten werden können. Mit großzügigen Balkonen, hoher Energieeffizienz, moderner Ausstattung und Wohnflächen zwischen 46 und 96 m<sup>2</sup> verspricht das Projekt jede Menge Wohn- und Lebensqualität.

### Neubauprojekt

#### Mehrfamilienhäuser am Stadthafen

Ebenfalls über schöne Balkone, barrierearme Zugänge mit Aufzugsanlage und wirksame Energieeffizienz dürfen sich die neuen Mieterinnen und Mieter freuen, die in unsere zwei Mehrfamilienhäuser am Stadthafen einziehen werden. Insgesamt entstehen hier 42 öffentlich geförderte Wohnungen mit Flächen zwischen 50 und 77 m<sup>2</sup>.



### Sprechen Sie uns an!

Sollten Sie Interesse an einer Wohnung haben oder mehr Informationen zu einzelnen Projekten wünschen, steht Ihnen unser Vermietungsteam unter der Rufnummer 02361 1807-77 gerne zur Verfügung.

UNTER UNS

## WOHNUNGSGESELLSCHAFT

PRÄSENTIERT SICH AUF DER „WOHNEN, LEBEN, ARBEITEN“



„Wohnen, Leben, Arbeiten“ lautet der Name der jährlich stattfindenden Messe im Recklinghäuser Rathaus. Am 7. April zeigten Architekten, Bauträger und andere Immobilienexperten, wie man sich in unserer schönen Stadt ein Zuhause aufbaut. Mit dabei war natürlich auch die Wohnungsgesellschaft, die den interessierten Besuchern ihre aktuellen Neubauprojekte vorstellte.

*Herzlich willkommen: Andreas Vöcklinghaus und Bianca Ruiz Gonzalez informierten über die Stärken der Wohnungsgesellschaft.*

Ob Familien-, Sport- oder Kulturangebote, Bildungseinrichtungen, Einzelhandel oder Ärzteversorgung – Recklinghausen hat viel zu bieten. Dass man hier nicht nur gut leben, sondern in erster Linie auch hervorragend gut wohnen kann, erfuhren die Besucher der diesjährigen Rathausmesse auch am Stand der Wohnungsgesellschaft. Hier informierte unser Messteam zentral über die

vielen Neubauprojekte, die in den kommenden Jahren umgesetzt werden.

Die Veranstaltung richtete sich nicht nur an potenzielle Neubürger, sondern auch an alle Menschen, die beispielsweise aufgrund veränderter Lebensumstände mit ihrer bisherigen Wohnsituation unzufrieden sind.

So informierte die Wohnraumberatungsstelle über das wichtige Thema seniorengerechter Wohnraumanpassungen, damit man lange in seinen lieb gewonnenen vier Wänden wohnen bleiben kann. Entsprechende Anpassungen und der Neubau barrierefreier Seniorenwohnungen sind auch für uns von der Wohnungsgesellschaft zentrale Aufgaben, denen wir uns mit voller Energie stellen.

UNTER UNS

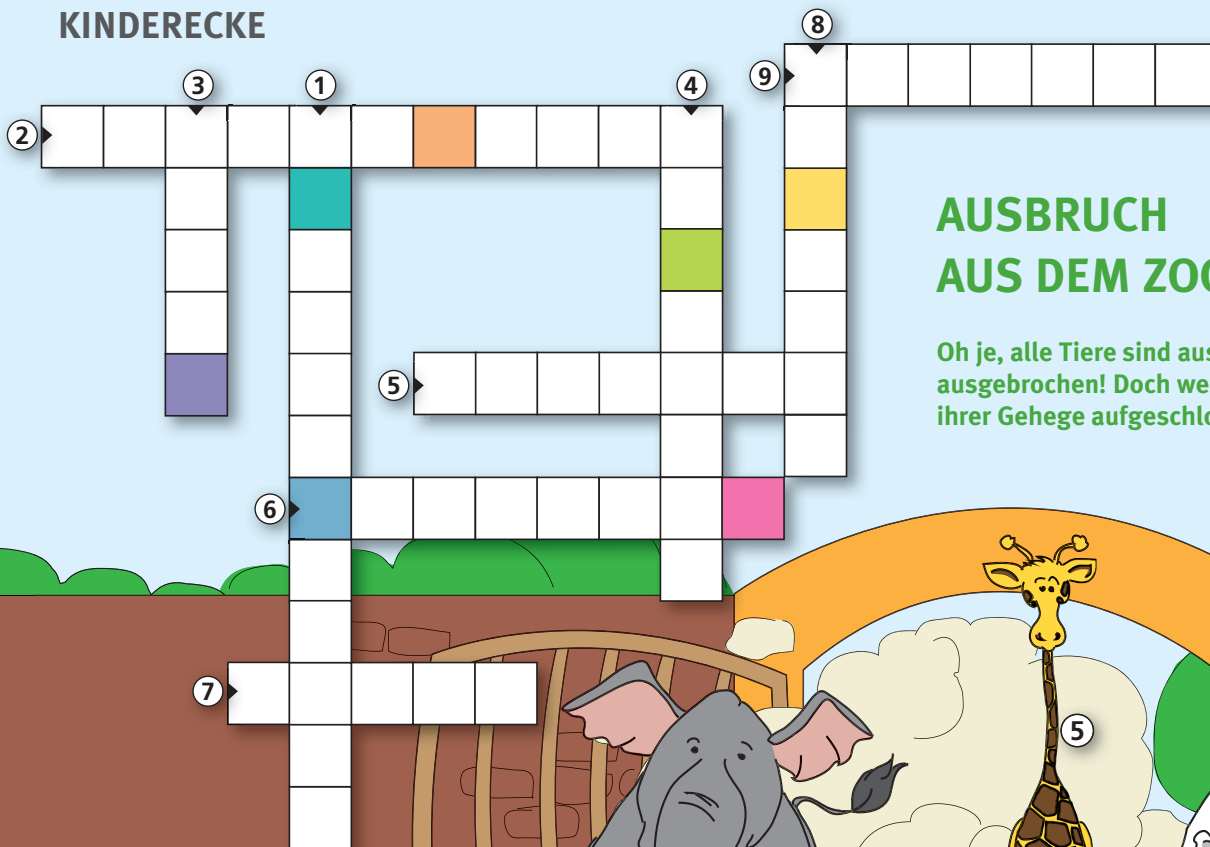
## SELBST ENTWORFEN: RICHTIGSTELLUNG ZUM MUSEUM JERKE

In unserer letzten Ausgabe hatten wir das Museum Jerke in der Johannes-Janssen-Straße vorgestellt. Anders als im Artikel dargestellt, wurde das Museum vom Recklinghäuser Augenarzt Dr. Werner Jerke nicht nur privat initiiert und finanziert, sondern auch entworfen.

Die beeindruckende Architektur stammt somit vom Bauherren selbst, der somit den passenden Rahmen für seine in jeder Hinsicht beachtenswerte Kunstsammlung geschaffen hat. Mehr Infos auf [www.museumjerke.com](http://www.museumjerke.com).



## KINDERECKE



## AUSBRUCH AUS DEM ZOO

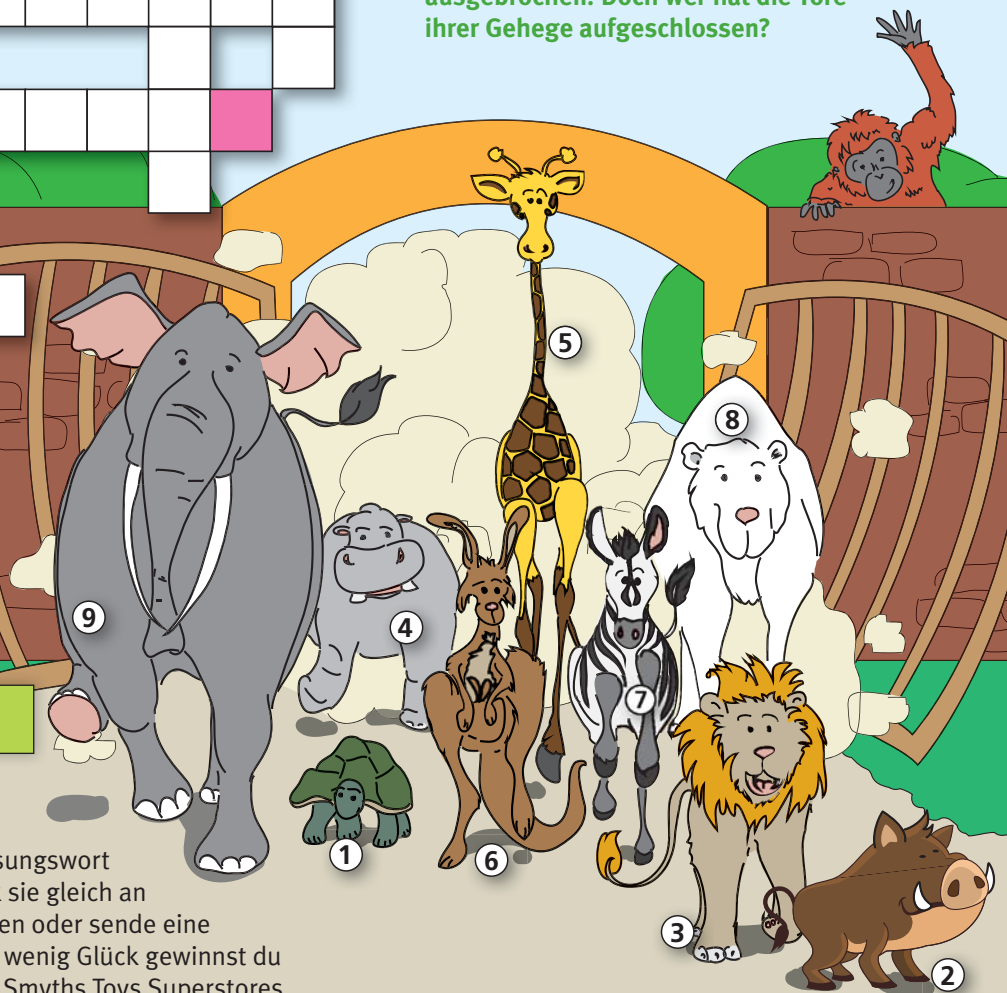
Oh je, alle Tiere sind aus dem Zoo ausgebrochen! Doch wer hat die Tore ihrer Gehege aufgeschlossen?

Trage die Namen aller Tiere mit einer Zahl in die Kästchen ein und finde den Übeltäter! (Umlaute werden ausgeschrieben, z. B. ä = ae)

### Schon fertig mit dem Rätsel?

Super, dann schreib jetzt einfach das Lösungswort auf die beiliegende Postkarte und schick sie gleich an die Wohnungsgesellschaft Recklinghausen oder sende eine E-Mail an: [mailto@wg-re.de](mailto:mailto@wg-re.de). Und mit ein wenig Glück gewinnst du einen Gutschein im Wert von 30 Euro für Smyths Toys Superstores.

Teilnehmen dürfen alle Kinder bis 14 Jahre, nicht aber deren Eltern sowie Kinder von Angestellten der Wohnungsgesellschaft Recklinghausen. Teilnehmer stimmen der Veröffentlichung ihres Namens und Bildes zu. Bitte beachten Sie unsere Datenschutzhinweise unter: [www.wg-re.de/datenschutzerklaerung.html](http://www.wg-re.de/datenschutzerklaerung.html)  
Einsendeschluss: **15. Juli 2019**.



## WAS FÜR ZEUG?

In unserer letzten Ausgabe träumte der kleine Nils von kunterbunten Dingen, die vermutlich auch in eurem Zimmer überall herumliegen. Gesucht war das Lösungswort „Spielzeug“, das natürlich wieder viele von euch geknackt haben. Tatsächliches Spielzeug kann sich unser glücklicher Gewinner Finn Müller aussuchen. Er gewann einen 30 Euro Gutschein von Toys“R“Us. Wir wünschen viel Spaß damit!



Gewonnen: Finn holte sich seinen Gutschein persönlich in unserer Geschäftsstelle ab.

## LASSEN SIE ES KRACHEN!

Im Kreuzworträtsel unserer Winterausgabe galt es einem Wort auf die Schliche zu kommen, das gerade zum Jahreswechsel für viel Furore sorgt. Das „Feuerwerk“ wurde von vielen Rätselfreunden raketenschnell herausgefunden und eingeschickt.



Gewinnen konnten dieses Mal gleich zwei glückliche Teilnehmerinnen.



Wir verlostn zwei dm-Gutscheine in Höhe von jeweils 50 Euro und gratulieren herzlich Frau Hertmann (oben) und Frau Rabe (unten) zu ihrem Gewinn.

## RÄTSELN UND GEWINNEN

### DES RÄTSELS LÖSUNG ...

... ist nicht immer einfach, aber aufgeben ist natürlich auch keine Lösung. In diesem Sinne wünschen wir Ihnen viel Spaß mit unserem Kreuzworträtsel, das Ihnen hoffentlich ein kleines bisschen Kopfzerbrechen bereiten wird. Also, nichts wie ran an den Kugelschreiber und mitgemacht. Denn wir verlosen unter allen Einsendern mit der richtigen Lösung zwei dm-Gutscheine in Höhe von je 50,00 Euro.

Ausstattung: Kleidung (engl.)	ruhiger französischer Tanz	Baum-, Steinfrucht	männliches Rind, Bulle	landwirtsch. Gebäude	Fahrt zu einem entfernten Ort	eigen-sinnig, hart-näckig	Fisch-, Vogel-fang-gerät
Strom in Ost-sibirien	Eier von Wasser-tieren	spani-scher Fluss	Titel arabi-scher Fürsten	Abfolge von Augen-blicken	Ränke-spiel	runde Schnee-hütte der Eskimos	
kost-spielig	Stadt in Belgien	Inserat, Annonce	enthalt-sam lebende Frau	kleine Rech-nung	Jazzstil		
Gewäs-ser in Bayern	student. Organi-sation (Abk.)	Baustoff; Verhand-material	lat.: innen, inwen-dig	kegel-förmiges Indianer-zelt	griechi-scher Hirten-gott		
hochge-wachsen, groß	Ausruf des Miss-fallens	Schluss	schmal; begrenzt				



Damit Ihre Teilnahme auch reibungslos klappt, schicken Sie bitte die beiliegende Postkarte mit dem Lösungswort an die Wohnungsgesellschaft Recklinghausen oder eine E-Mail unter dem Stichwort Kreuzworträtsel an: [mailto@wg-re.de](mailto:mailto@wg-re.de). Der Rechtsweg und die Teilnahme von Mitarbeitern der Wohnungsgesellschaft Recklinghausen sind ausgeschlossen. Teilnehmer stimmen der Veröffentlichung ihres Namens und Bildes zu. Bitte beachten Sie unsere Datenschutzhinweise unter: [www.wg-re.de/datenschutzerklaerung.html](http://www.wg-re.de/datenschutzerklaerung.html) Einsendeschluss ist der **15. Juli 2019**.

## IMPRESSUM

Das Kundenmagazin der Wohnungsgesellschaft Recklinghausen mbH

Herausgeber:  
Wohnungsgesellschaft Recklinghausen mbH  
Am Neumarkt 21, 45663 Recklinghausen  
Tel. 02361 1807-0, Fax 02361 1807-70  
[mailto@wg-re.de](mailto:mailto@wg-re.de), [www.wg-re.de](http://www.wg-re.de)

Ausgabe: Mai 2019  
Auflage: 1.500 Stück  
Erscheinungsweise: 2 x jährlich

Verantwortlich für den Inhalt:  
Marc-Oliver Fichter

Bildnachweis:  
Shutterstock.com: MNStudio, Kenishirotie, stockfour, tong patong, Wipas Rojjanakard, Dzmitry, Kmannn, Alena Ozerova, Agatha Koroglu, Peryn22

Gestaltung, Text und Realisation:  
stolp+friends  
Marketinggesellschaft mbH  
[www.stolpundfriends.de](http://www.stolpundfriends.de)

Druck:  
Günter Druck GmbH  
Schauenroth 13, 49124 Georgsmarienhütte





## Ihr Kontakt zu uns

### Vermietung

Telefon: 02361 1807-77  
E-Mail: vermietung@wg-re.de

### Kundenbetreuung

Telefon: 02361 1807-30  
E-Mail: service@wg-re.de

### Mieten, Kaution, Nebenkostenabrechnung

Telefon: 02361 1807-41  
E-Mail: buchhaltung@wg-re.de

### Schadensannahme (Firma RHZ)

Telefon: 02361/1807-99  
(oder online unter  
www.wg-re.de)  
**montags bis freitags  
7.00 bis 19.00 Uhr**

### Notdienst

**19.00 bis 23.00 Uhr**  
(und am Wochenende)

Wohnungsgesellschaft Recklinghausen mbH | Am Neumarkt 21 | 45663 Recklinghausen

## RÄTSELAUFLÖSUNG, ANREGUNGEN UND WÜNSCHE



MittendRIN sollte auch Informationen enthalten zum Thema: \_\_\_\_\_

Bitte schicken Sie MittendRIN zukünftig auch an: \_\_\_\_\_

Die Lösung des Kreuzworträtsels lautet: \_\_\_\_\_

1	2	3	4	5	6	7	8	9
---	---	---	---	---	---	---	---	---

Die Lösung des Kinderrätsels lautet: \_\_\_\_\_

--	--	--	--	--	--	--	--	--



## Wir sind für Sie da.

### Unsere Besuchszeiten

Zu folgenden Zeiten stehen wir Ihnen ohne Terminabsprache zur Verfügung

**dienstags**

**8.30 bis 11.30 Uhr**

**donnerstags**

**14.30 bis 17.30 Uhr**

Weitere Termine nach telefonischer Vereinbarung unter 02361 1807-77

### Unsere Geschäftszeiten

Innerhalb unserer Geschäftszeiten stehen Ihnen die jeweiligen Teams (siehe Rückseite) telefonisch oder per Email zur Verfügung:

**montags bis donnerstags**

**9.00 bis 16.00 Uhr**

**freitags**

**9.00 bis 12.30 Uhr**

Wohnungsgesellschaft Recklinghausen mbH | Am Neumarkt 21 | 45663 Recklinghausen

Entgelt  
zahlt  
Empfänger

Deutsche Post  
ANTWORT

Wohnungsgesellschaft  
Recklinghausen mbH  
Am Neumarkt 21  
45663 Recklinghausen

**Absender:**

Vorname, Name

Straße

PLZ, Ort

Telefon

Ich bin damit einverstanden, dass mein Name und ein Foto bei Gewinn in der Mieterzeitung veröffentlicht werden.