

MittenDRIN

Das Kundenmagazin der Wohnungsgesellschaft Recklinghausen mbH

AUS ALT MACH NEU MÖBELIDEEN ZUM SELBSTBAUEN



- Wir werden grün: Moderne Heizanlagen für Bestand und Neubauten
- Kultur im Ruhrgebiet für alle
- MittenDRIN und doch von oben



Wohnungsgesellschaft
Recklinghausen mbH
wohnen und wohlfühlen



LIEBE MIETERINNEN UND MIETER, LIEBE FREUNDE DER WOHNUNGS- GESELLSCHAFT RECKLINGHAUSEN,

ein ereignisreiches Jahr neigt sich dem Ende zu. Die Wohnungsgesellschaft Recklinghausen freut sich, während dieser Zeit erfolgreich einer ihrer wichtigsten Aufgaben nachgekommen zu sein: der Bereitstellung von gutem Wohnraum für Menschen in unterschiedlichen Lebenslagen. Dazu gehören unsere Neubauten in der Castroper Straße, in der Ostseestraße und im Fehmarnweg. Diese stellen wir Ihnen auf den Seite 06 und 07 vor.

Als Wohnungsunternehmen sieht es die Wohnungsgesellschaft Recklinghausen als ihre Verpflichtung an, einen Beitrag zum Klima- und Umweltschutz zu leisten. Diese Verpflichtung erfüllen wir gerne. Unser nachhaltiger Ansatz zeigt sich in verschiedenen Bereichen – unter anderem durch die Modernisierung von Heizanlagen in unserem Bestand und die Entwicklung innovativer Energieversorgungskonzepte für unsere Neubauprojekte. Daher freuen wir uns, Ihnen in dieser Ausgabe Projekte vorzustellen, welche die Wohnungsgesellschaft Recklinghausen unter dem Motto „Wir werden grün“ umgesetzt hat. Sie tragen dazu bei, CO₂-Emissionen einzusparen. Unseren ökologischen Ansatz mit dem Fokus auf Klima- und Umweltschutz werden wir in den nächsten Jahren fortführen.

Ob erfolgreiche Neubauprojekte oder die Umsetzung umweltschonender Maßnahmen: Die Wohnungsgesellschaft Recklinghausen freut sich, bei sämtlichen Vorhaben auf die Unterstützung ihrer kompetenten Mitarbeiterinnen und Mitarbeiter zählen zu können. Viele Mitglieder unseres Teams haben Sie in den vergangenen Ausgaben unseres Kundenmagazins bereits kennengelernt und auch in diesem Magazin möchten wir Ihnen ein weiteres Mitglied unseres Teams vorstellen.

Nun wünsche ich Ihnen und Ihren Lieben eine schöne Adventszeit und erholsame Feiertage. Kommen Sie gut in das neue Jahr 2021 und bleiben Sie gesund!

Ihr Marc-Oliver Fichter

Aufgrund der aktuellen Corona-Lage können die Besuchszeiten abweichen. Änderungen entnehmen Sie bitte unserer Website www.wg-re.de.

Wir stehen Ihnen aber weiterhin gerne für ein persönliches Gespräch zur Verfügung und bitten um vorherige telefonische Terminabsprache.

WIR SIND FÜR SIE DA:

Sie sind auf Wohnungssuche?
Kommen Sie vorbei!

BESUCHSZEITEN

Di. 8.30–11.30 Uhr
Do. 14.30–17.30 Uhr
und nach telefonischer Vereinbarung

Sie haben ein anderes Anliegen?
Rufen Sie an und vereinbaren Sie einen Termin!

GESCHÄFTSZEITEN

Mo.–Do. 9.00–16.00 Uhr
Fr. 9.00–12.30 Uhr

Ihre Ansprechpartner

Vermietung

Telefon: 02361 1807-77
E-Mail: vermietung@wg-re.de

Kundenbetreuung

Telefon: 02361 1807-30
E-Mail: service@wg-re.de

Mieten, Kaution, Nebenkostenabrechnung

Telefon: 02361 1807-41
E-Mail: buchhaltung@wg-re.de

Notdienst

Für Schadensmeldungen außerhalb der Geschäftszeiten:

Mo.–Do.: 16.00–23.00 Uhr
Fr.: 13.30–23.00 Uhr

Schadensannahme RHZ:

02361 1807-99

auch online unter: www.wg-re.de

Eine schöne Adventszeit
und erholsame Feiertage!

UNTER UNS BESTENS EINGELEBT

Frau Ana Infante berichtet über ihr erstes Jahr bei der Wohnungsgesellschaft

Seit dem 1. Oktober 2019 gehört Frau Ana Infante zum Team der Wohnungsgesellschaft Recklinghausen. Sie ist für die Vermietung unseres Wohnungsbestandes verantwortlich und übernimmt ihre Aufgaben mit großer Freude.

„An meiner Arbeit gefällt mir besonders, dass ich die Möglichkeit habe, anderen Menschen zu helfen“, beschreibt Frau Ana Infante ihre Tätigkeit bei der Wohnungsgesellschaft Recklinghausen. Sie unterstützt uns seit etwas mehr als einem Jahr im Bereich Vermietung und hat sich während dieser Zeit gut eingelebt.

Dass die Tätigkeit bei der Wohnungsgesellschaft vielseitig ist, hat Frau Ana Infante bereits festgestellt. Sie berichtet, dass ihr zum Beispiel der Umzug einer nach Deutschland geflüchteten Familie in eine schöne Wohnung in Erinnerung geblieben sei: ein bewegendes Erlebnis für die Vermieterin.

Frau Ana Infante ist bekennender Familienmensch. Ihre Freizeit verbringt sie gern mit ihren Lieben und besonders stolz ist sie auf ihren Sohn. Würde Frau Ana Infante auf eine einsame Insel ziehen, wäre ihre Familie sicher mit dabei – zusammen mit ausreichend Lesestoff.



WIR WERDEN GRÜN

MODERNE HEIZANLAGEN FÜR BESTAND UND NEUBAUTEN

Als städtisches Wohnungsunternehmen betrachtet es die Wohnungsgesellschaft Recklinghausen als ihre Aufgabe, ansprechenden Wohnraum für Menschen in unterschiedlichen Lebenslagen anzubieten. Wichtig ist uns dabei auch, einen Beitrag zum Umwelt- und Klimaschutz zu leisten – zum Beispiel durch umweltschonende Heizanlagen.

Unter dem Motto „Wir werden grün“ setzt die Wohnungsgesellschaft Recklinghausen bei Bestandsmodernisierungen auf neue Heizanlagen. Und was für unseren Bestand gilt, liegt uns auch bei Neubauprojekten am Herzen: Bei diesen achten wir darauf, unseren Mieterinnen und Mietern das Einsparen von Energie durch innovative Heizkonzepte zu erleichtern.

Bessere CO₂-Bilanz im Bestand

In den vergangenen Jahren ersetzen wir sämtliche Nachtspeicherheizungen in unserem Bestand durch moderne Heizungsmedien. Dies betraf zuletzt die Baumstraße 28–32 mit 46 Wohneinheiten, die Ruhrstraße 20–32 mit 62 Wohneinheiten und die Friedrich-Ebert-Straße 203–205 mit vierzehn Wohneinheiten. Die neuen Heizanlagen haben im Vergleich zu den bisherigen Nachtspeicherheizungen eine bessere CO₂-Bilanz und geringere Betriebskosten.

Einsparen von Energie bei Neubauprojekten

Im Jahr 2018 stellte die Wohnungsgesellschaft Recklinghausen 22 Doppel- und Reihenhäuser in der Baumstraße/Kölner Straße fertig. Dort entschieden wir uns für eine Bauweise mit KfW-Effizienzhaus-Standard 55 sowie eine Pelletheizung. Das heißt, dass die Gebäude einen kleinen Energiebedarf und

die Heizungen einen geringen CO₂-Ausstoß haben. Die Pelletheizung versorgt das gesamte Baugebiet.

Unser Gebäude am Börster Weg 185 stellten wir Ende 2018 fertig. Es handelt sich ebenfalls um ein KfW-55-Effizienzhaus mit vierzehn Wohneinheiten. Die Heizungsanlage mit Erdwärmepumpe ist hoch effektiv und spart dauerhaft Energie.

Auch bei unserern aktuellen Neubauprojekten achten wir auf den Umweltschutz: Das Mehrfamilienhaus in der Castroper Straße 199 werden wir Anfang 2021 fertigstellen. Es wird 23 Wohnungen, ein Gründach und eine effiziente Luft-Wasser-Wärmepumpe umfassen. Das Gründach bietet Insekten Lebensraum und verbessert die Wärmedämmung des Gebäudes. Die Luft-Wasser-Wärmepumpe setzt fossile Brennstoffe schonend ein und hat einen reduzierten CO₂-Ausstoß.





UPCYCLING

DIE UMWELT SCHONEN UND DIE WOHNUNG VERSCHÖNERN

Rund 600 Kilogramm Abfall: So viel produziert jeder einzelne Deutsche im Jahr. Damit gehören wir in Europa zu den größten Müllverursachern. Aber Müll ist nicht gleich Müll. Scheinbar nutzlose Dinge lassen sich mit wenigen Handgriffen in neue Produkte umwandeln. Als Vorbild dienen uns ärmere Länder: Aus der Notwendigkeit heraus nutzen die Menschen dort das, was wir einfach wegwerfen würden. Dieser Trend setzt sich als sogenanntes „Upcycling“ auch in Deutschland durch.

Upcycling ist eine Wortkreation aus „hinauf“ (englisch „up“) und „Wiederverwertung“ („recycling“). Die Idee dahinter: Aus vermeintlich nutzlosen Dingen oder gar Abfall neuwertige Produkte zu schaffen. Durch die kreative Umnutzung erhalten die alten Materialien einen neuen Wert – im Idealfall sogar einen höheren. So vermeiden wir Müll, schonen unsere Ressourcen und schärfen unser Umweltbewusstsein. Außerdem fördert es unsere Kreativität: Die Möglichkeiten, aus einem kaputten Objekt etwas Neues zu schaffen, sind unbegrenzt.

Upcycling sollte nachhaltig sein
Aufgrund begrenzter Ressourcen sind Recycling und Upcycling wichtige Elemente, um nachhaltig zu wirtschaften. Aber nur, wenn es richtig gemacht wird.

Darauf sollten Sie achten:

- Nutzen Sie das, was in der Regel nicht in den Recycling-Kreislauf gelangt: insbesondere Rest- und Sperrmüll.
- Verwenden Sie Ihre alten Sachen. Wer ein neues Produkt zum Aufwerten kauft, hat das Ziel verfehlt.
- Wenn Sie zusätzliche Materialien benötigen, überlegen Sie, ob Sie diese auch in Zukunft verwenden können. Etwas zu kaufen, wenn Sie es nur einmal nutzen, ist nicht nachhaltig.
- Falls Ihnen das passende Werkzeug fehlt, fragen Sie Ihren Nachbarn. Er hilft Ihnen bestimmt gerne aus. Manchmal verleihen auch offene Werkstätten oder Baumärkte, was Sie benötigen.

Als Inspiration zeigen wir Ihnen, was Sie beispielsweise aus benutzten

Obst- und Weinkisten zaubern können. Regal, Raumteiler oder Aufbewahrungskorb – in wenigen Arbeitsschritten lassen sich die Kisten zu dekorativen Einrichtungsgegenständen umfunktionieren.

Ganz schnell gemacht

Sie haben Lust auf die ungewöhnlichen Möbel, aber nicht viel Zeit? Kein Problem! In der schnellsten Variante können Sie die Kisten einfach mit der Öffnung nach vorne übereinanderstapeln und miteinander mit Holzleim verkleben oder verschrauben – schon haben Sie ein Regal mit reichlich Platz für Bücher oder andere Utensilien. Besonders schön wird das Ganze, wenn Sie alle Kisten zuvor farblich gestalten und dann im Hoch- und Querformat kombinieren. Sie brauchen noch mehr Stauraum?

Dann bemalen oder lackieren Sie etwas größere Kisten in Ihren Lieblingsfarben und stellen Sie sie einfach zum Beispiel auf die Küchen- und Wohnzimmerschränke. Hier finden Vasen und Co. einen dekorativen Platz und sind bei Bedarf immer schnell zur Hand.

Übrigens: Auch Holzpaletten lassen sich mit etwas Geschick zu Möbeln umbauen. So wird zum Beispiel aus zwei aufeinandergestapelten, verschraubten und auf Rollen montierten Paletten ein ganz besonderer Couchtisch für das Wohnzimmer.



Auf der Oberfläche befestigen Sie am besten eine weitere Lage Bretter und lackieren Sie alles in der Lieblingsfarbe. In den Hohlräumen zwischen den Paletten finden Zeitschriften und andere Kleinigkeiten Platz. Weitere Möglichkeit: ein Outdoor-Sofa für den Balkon oder die Terrasse. Hier dienen zwei Paletten, die aneinander und auf Rollen geschraubt werden, als beweglicher Untergrund. Darauf kommen eine Matratze und viele Kissen.

Schmuckstücke für die Wand

Kleinere Obstkisten eignen sich ideal als hübsche Schaukästen für die Wand. Sie benötigen Obst- oder Weinkisten in der gewünschten Anzahl, Karton, Tapetenreste oder Geschenkpapier, Lackfarbe für Holz, Sprühkleber und Regal- oder Bilderhaken. Lackieren Sie zunächst alle Kisten in Ihrer Wunschfarbe, dann können Sie die Oberflächen später ganz leicht durch feuchtes Abwischen reinigen! Messen Sie nun das Innenmaß der Kisten aus und übertragen Sie die Maße auf einen Bogen Karton. Schneiden Sie diesen entlang der Markierungen aus, tragen Sie den Sprühkleber auf und



kleben Sie die Tapetenreste oder das Geschenkpapier auf. Sprühen Sie die Rückseite ebenfalls mit Kleber ein, legen Sie den verzierten Karton in die Kiste und drücken ihn gut fest. Nun wird ein Bilderhaken oder eine Regalaufhängung auf der Rückseite der Kiste mittig festgeschraubt und diese an der Wand angebracht. Mit den weiteren Kisten verfahren Sie genauso.

Anordnen können Sie sie ganz nach Ihrem Geschmack – zum Beispiel locker im Flur für Autoschlüssel und Co. oder symmetrisch in der Küche für Kochbücher und Schüsseln. Tipp: Wollen Sie schwerere Gegenstände in den Regalen präsentieren, dübeln Sie diese besser an die Wand.

Ganz schick in weiß

Sie benötigen einen Raumteiler mit viel Platz für Bücher und Accessoires? Auch das ist kein Problem! Hierfür brauchen Sie acht alte Obst- oder

Weinkisten aus Holz, weiße Lackfarbe, Folie zum Auslegen, Schrauben sowie Schleifpapier oder einen Multischleifer. Zuerst schleifen Sie die Obstkisten. Streichen Sie sie dann von innen und außen mit weißer Lackfarbe, wobei Sie mindestens zwei Schichten auftragen sollten. Legen Sie im Vorfeld den Lackierplatz unbedingt mit Folie aus, um Ihren Boden zu schonen. Nachdem der Lack gut getrocknet ist, können Sie die Obstkisten ganz nach Ihrem Geschmack zusammensetzen und dann miteinander verschrauben.

Weitere Inspirationen, Anleitungen und Neuigkeiten zum Thema Upcycling gibt es hier:

www.diy-academy.eu/einrichten-gestalten/upcycling

www.solebich.de/wohnen/upcycling

www.handmadedekultur.de/web/upcycling



UNTER UNS

MittenDRIN UND DOCH VON OBEN



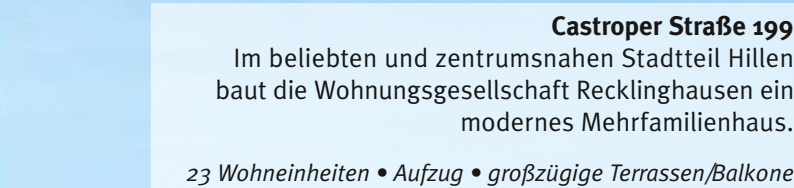
Die Wohnungsgesellschaft Recklinghausen setzt regelmäßig Neubauprojekte im Stadtgebiet um und modernisiert ihren Bestand. Vier erfolgreiche Projekte stellen wir Ihnen hier mit Bildern von oben vor.



U51 Paulusanger

Mitten in Recklinghausen – südlich von der Innenstadt – errichtet die Wohnungsgesellschaft Recklinghausen ein urbanes Wohnquartier.

51 Wohneinheiten • Tiefgarage • markante U-Form • barrierearm



Castroper Straße 199

Im beliebten und zentrumsnahen Stadtteil Hillen baut die Wohnungsgesellschaft Recklinghausen ein modernes Mehrfamilienhaus.

23 Wohneinheiten • Aufzug • großzügige Terrassen/Balkone



Jägerstraße 13 und 14

Wenige Gehminuten vom Recklinghausener Stadthafen entfernt baut die Wohnungsgesellschaft Recklinghausen zwei dreigeschossige, öffentlich geförderte Mehrfamilienhäuser.

42 Wohneinheiten • ansprechende Klinkerfassade • energieeffiziente Fernwärme



Ruhrstraße 20–32

Die öffentlich geförderten Mehrfamilienhäuser in der Ruhrstraße 20–32 hat die Wohnungsgesellschaft Recklinghausen über drei Jahre hinweg saniert und an aktuelle Wohnansprüche angepasst.

neue Grundrisse • Ausbau der Dachgeschosse
deutlich verbesserte Energiebilanz



UNTER UNS

NEUBAUPROJEKTE IN OSTSEESTRASSE UND FEHMARNWEG



Die Wohnungsgesellschaft Recklinghausen schafft ansprechenden Wohnraum: Nach dem Abriss eines Hochhauses stellen wir unseren Mietern attraktive Wohnungen in zwei neuen Gebäuden zur Verfügung. Eines davon ist öffentlich gefördert, das andere frei finanziert.

Ende 2018 begannen wir mit dem Abriss unseres Hochhauses an der Ostseestraße 18. Das Gebäude umfasste 32 Wohneinheiten auf sieben Etagen. Ersetzt haben wir das Haus durch einen Neubau an der Ostseestraße 16 f mit zwölf öffentlich geförderten Wohnungen und zwei Penthouse Wohnungen. Die regulären Wohnungen sind 45 bis 50 Quadratmeter groß, die Penthouse Wohnungen haben eine Größe von je 86 Quadratmetern. Die Gesamtwohnfläche beträgt 747 Quadratmeter. Wir freuen uns, zum 1. April 2021 die ersten Mieter des Neubaus begrüßen zu dürfen.

Auch im Fehmarnweg 21 tut sich einiges. Dort entsteht ein Gebäude mit elf Wohneinheiten, die eine Größe von 62 bis 86 Quadratmetern haben werden. Die Wohnfläche wird 790 Quadratmeter betragen und für alle Wohnungen konnten bereits Mieter gefunden werden.



UNTER UNS

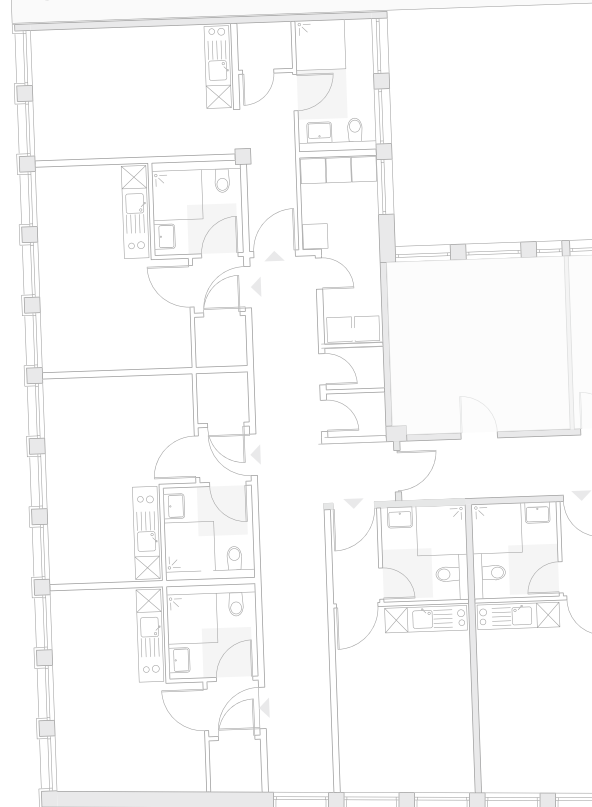
AUF EHEMALIGER BÜROFLÄCHE ENTSTEHEN NEUE WOHNUNGEN



Wo früher E-Mails geschrieben und gearbeitet wurde, wird zukünftig gekocht und gewohnt: Eine ehemalige Gewerbeeinheit in der Schaumburgstraße 1 wurde umgebaut und umfunktioniert. Anstelle der 165 Quadratmeter großen Bürofläche befinden sich in der zweiten Etage nun sechs 1-Zimmer-Wohnungen. Diese haben eine Größe von 22, 24 oder 28 Quadratmetern und eignen sich zum Beispiel für Singles oder Studierende.



Schaumburgstraße 1



KULTUR POTT. RUHR

Das Ruhrgebiet ist bunt: Es ist die Heimat einer vielseitigen Gesellschaft und eines umfangreichen Kulturangebotes. Wer ein kleines Budget zur Verfügung hat, kann sich die Eintrittspreise für Kulturveranstaltungen nicht immer leisten. Darum setzt sich der KulturPott.Ruhr e.V. dafür ein, dass alle am vielfältigen Kulturangebot des Ruhrgebiets teilhaben können – und das unabhängig von finanziellen Mitteln.

Der KulturPott.Ruhr findet:

Die Teilhabe an Kultur ist für die Entwicklung jedes Einzelnen und der Gesellschaft entscheidend. Darum setzt sich der Verein seit 2010 dafür ein, dass Menschen mit einem kleinen Einkommen kostenfrei Eintrittskarten für Kulturveranstaltungen im Ruhrgebiet erhalten. Sowohl der Vorstand als auch die Mitglieder des KulturPott.Ruhr sind ehrenamtlich tätig und leisten einen Beitrag dazu, finanzielle und soziale Barrieren abzubauen.

Die vielseitigen Partner des KulturPott.Ruhr

Ob ein Besuch im Theater, Konzerthaus oder Fußballstadion: Kultur hat viele Seiten und jeder Gast des KulturPott.Ruhr schätzt andere Arten von Veranstaltungen. Dementsprechend vielfältig fallen auch die Partner aus, die den KulturPott.Ruhr mit kostenlosen Eintrittskarten für ihre Veranstaltungen unterstützen. Zu den Kulturpartnern gehören unter anderem das Musiktheater im Revier in Gelsenkirchen, das Red Dot Design Museum in Essen und die Altstadt Schmiede in Recklinghausen.

Die ehrenamtlichen Mitarbeitenden des KulturPott.Ruhr bieten den Kulturgästen die Eintrittskarten gezielt nach ihren Interessen an. Und da viele Menschen Kultur am liebsten mit Freunden oder Familienmitgliedern erleben, erhält jeder Gast gleich zwei Tickets. Personen, die keine Begleitung haben, können über den Verein eine Person finden, die gemeinsam mit ihnen die Veranstaltung besucht: einen Kulturmentor oder eine Kulturmentorin.

So werden Interessierte zu Kulturgästen

Kulturgast des KulturPott.Ruhr kann jeder werden, der monatlich ein Einkommen von weniger als 1.096 Euro netto zur Verfügung hat. Diese Summe bezieht sich auf Einzelpersonenhaushalte. Auch Personen, die Arbeitslosengeld II, Wohngeld oder BAföG beziehen, können Kulturgast werden. Die Anmeldung erfolgt direkt beim KulturPott.Ruhr. Alternativ können Interessierte auch einen Sozialpartner des Vereins wie die Tafel oder den Caritasverband darum bitten, eine Anmeldung für sie vorzunehmen.

Informationen unter www.kulturpott.ruhr



ZUSAMMEN UNTER EINEM DACH

DAMIT RETTUNGSWEGE NICHT ZUR STOLPERFALLE WERDEN!



Treppenhäuser und Hausflure sind gemeinschaftlich genutzte Flächen, die von niemandem zum Abstellen von Schuhen, Fahrrädern und ausrangierten Möbelstücken missbraucht werden dürfen. Denken Sie bitte daran: Im Brandfall können freie Rettungswege lebenswichtig sein.

„Da kann man doch noch locker vorbei“, lautet eine viel benutzte Ausrede, wenn wir auf zugestellte Rettungswege im Hausflur oder Treppenhaus aufmerksam machen. Ja, kann man. Aber kann man es auch im Dunkeln, bei ausgefallenem Licht, in Panik, mit einer mittelschweren Rauchvergiftung und einem schmerzhaft verdrehten Knöchel? Oft reicht schon ein Stolpern

und der Flüchtende verletzt sich, verliert die Orientierung und wird vom Rauch eingeholt. Ein einziger Atemzug kann schon zur Bewusstlosigkeit führen. Zum Glück haben die meisten von uns die tatsächliche Situation während eines Hausbrands nie erlebt. Umso wichtiger ist es, auf die Erfahrung von Rettungskräften zu hören, die seit Jahrzehnten vor Gegenständen im Treppenhaus warnen.

Gelagerte Gegenstände wie Altpapier und Gelbe Säcke sind zudem enorme Brandbeschleuniger, die in Sekundenschnelle enorme Mengen an hochgiftigem Rauch produzieren. Seien Sie versichert: Es ist nicht übertriebene Ordnungsliebe, die uns diese Ermahnung ständig wiederholen lässt, sondern ernst zu nehmende Sorge um Ihre Gesundheit.

ZUSAMMEN UNTER EINEM DACH

WARUM FEUCHTTÜCHER UND CO. NICHT IN DIE TOILETTE GEHÖREN

Kurz spülen – und weg ist es: Die Toilette oder Abflüsse zur Abfall-Entsorgung zu nutzen, ist bequem – und extrem schädlich. Damit der Kreislauf für unser wertvollstes Lebensmittel weiter funktioniert, sollten Sie folgende Tipps unbedingt beachten.

1. Abflüsse frei halten

Feuchttücher haben sich in den letzten Jahren zum Alptraum der Wasserwirtschaft entwickelt. Weil diese ähnlich aussehen wie Toilettenpapier, entsorgen viele Menschen sie auch entsprechend. Das Problem: Die Fasern der Tücher lösen sich im Wasser nicht auf, verstopfte Leitungen und lahmgelegte Pumpen im Klärwerk sind die Folge. Auch Strumpfhosen, Pflaster, Slipeinlagen, feste Speisereste und Ähnliches sorgen für Verstopfungen. Faustregel: Nutzen Sie die Toilette nur für ihre Kernaufgabe – nämlich Fäkalien und Toilettenpapier zu beseitigen. Alles andere gehört in den entsprechenden Abfalleimer.

2. Das Wasser sauber halten

Moderne Kläranlagen sind höchst effektiv darin, Abwasser zu reinigen. Doch bei Ölen und vor allem bei Chemikalien wie Medikamenten, Farben, Lacken oder Ähnlichem gelangen die Anlagen an die Grenzen ihrer Fähigkeiten. Schon Spuren davon können im Wasserkreislauf großen Schaden anrichten. Daher gilt auch für diese Stoffe: Entsorgen Sie sie fachgerecht! Chemikalien gehören in den Sondermüll, Speisefette und -öle in den Restmüll.



LECKERES ENTDECKEN

ORIENTALISCHER BRATAPFEL MIT FLEISCH

Der Bratapfel – meist in der Weihnachtszeit anzutreffen – ist eine traditionelle Süßspeise. Aber haben Sie ihn schon einmal mit etwas Herzhaftem kombiniert? Wir haben eine tolle Rezeptidee: Bratapfel gefüllt mit Hackfleisch, Feta und Spinat. Probieren Sie es aus.



Bild und Text: BVEO

ZUTATEN

- 4 Jonagold, gewaschen
- 1 Bio-Zitrone, gewaschen
- 1 Schalotte, geschält und gehackt
- 150 g Hackfleisch
- 40 g Spinat, gewaschen und klein geschnitten
- 2 Datteln, fein gehackt
- 1 EL Pinienkerne
- 1 TL Ras el-Hanout
- 1/2 TL Cayenne-Pfeffer
- 1/2 TL Zimtpulver
- 1/2 TL Salz und Pfeffer
- 2 EL Olivenöl
- 40 g Feta, gewürfelt
- 1 Zweig Thymian, gewaschen
- 2 Zimtstangen, geteilt
- 200 ml Gemüsebrühe

ZUBEREITUNG

- 1 1/3 der oberen Apfelhälfte bei jedem Apfel als Deckel abschneiden und beiseitelegen. Das Innere der Äpfel mit einem Eiskugel-Löffel aushöhlen, sodass ein Rand von 1–1,5 cm übrig bleibt. Kerngehäuse entfernen und die Hälfte des Fruchtfleischs fein hacken.
- 2 Backofen auf 180 °C (Umluft) vorheizen.
- 3 Zitronenschale abreiben und Zitrone auspressen. Das Apfelinnere mit etwas Zitronensaft auspinseln und die Hälfte der Zitronenschale unter das gehackte Apfelfruchtfleisch mischen. Das Ganze mit Schalotte, Hackfleisch, Spinat, Datteln, Pinienkernen und den Gewürzen zu einem Teig verkneten und in einer Pfanne in etwas Olivenöl kurz anbraten.
- 4 Füllung auf die Äpfel verteilen und gut festdrücken. Mit Feta und Thymian-Blättchen bestreuen und die Deckel auf die Äpfel setzen. In die Mitte der Apfel-Deckel jeweils 1/2 Zimtstange stecken. Die Äpfel nebeneinander in eine Auflaufform geben, mit Brühe angießen und die Äpfel im Ofen etwa 30–35 Min. auf mittlerer Schiene goldbraun backen.
- 5 Kurz auskühlen lassen und sofort servieren.

ANTIBAKTERIELL UND LECKER:

ALTES HAUSMITTEL – DER INGWER

Ein Stückchen frischer Ingwer zündet Ihre Geschmacksnerven: Ätherische Öle und Scharfstoffe sorgen für ein Feuerwerk im Mund – und das ist auch noch richtig gesund. Wir verraten Ihnen ein paar spannende Fakten über die Knolle.

Ingwer ...

- schmeckt scharf und würzig
- ist ein großer Vitamin C- und Magnesium-Lieferant
- soll eine direkte, positive Wirkung auf den Magen-Darm-Trakt haben
- wird auch gern als Gewürz in der Weihnachtsbäckerei verwendet

Anwendung:

Ingwer soll entkrampfend wirken – gerne wird er bei Verdauungsbeschwerden, Blähungen, Übelkeit und Erbrechen eingenommen: pulverisiert in Kapseln (Trockenextrakt) oder in Teeform.

Heilwirkung:

Ingwer wirkt antibakteriell und pilztötend, entkrampfend und entzündungshemmend. Die im Ingwer enthaltenen Gingerole sind in chemischer Struktur und Wirksamkeit dem Aspirin sehr ähnlich.

Weitere Anwendungsbereiche:

Ingwer wird oft bei Migräne oder zur Vorbeugung einer Reise- oder Seekrankheit verwendet.

Wissenswert:

Die frische Knolle wird in kleine Stücke geschnitten oder gerieben und wie Tee mit kochendem Wasser übergossen.



„HEIMI“ GESUCHT

In diesem Magazin hat sich unser „Heimi“ insgesamt acht mal mit seinen Buchstaben versteckt. Wenn du sie alle findest, schreibe die Buchstaben einfach in der richtigen Reihenfolge in die passenden Kästchen und knacke das Lösungswort.



Schon fertig mit dem Rätsel?

Super, dann schicke jetzt einfach das Lösungswort an die Wohnungsgesellschaft Recklinghausen oder sende eine E-Mail an: mailto@wg-re.de. Und mit ein wenig Glück gewinnst du einen Gutschein im Wert von 30 Euro für Smyths Toys Superstores und ein Brettspiel über Recklinghausen.

Teilnehmen dürfen alle Kinder bis 14 Jahre, nicht aber deren Eltern sowie Kinder von Angestellten der Wohnungsgesellschaft Recklinghausen. Teilnehmer stimmen der Veröffentlichung ihres Namens und Bildes zu. Bitte beachten Sie unsere Datenschutzhinweise unter: www.wg-re.de/datenschutzerklaerung.html
Einsendeschluss: **15. Januar 2021.**

UNSER MALWETTBEWERB

WAS VERBINDEST DU MIT DEINEM ZUHAUSE?

Du malst gern – egal, ob mit Buntstiften, Wasserfarbe, Wachs- und Filzstiften. Dann nimm an unserem Malwettbewerb teil und zeig uns, was dir als erstes einfällt, wenn du an Zuhause denkst. Die zehn schönsten Bilder von Kindern bis 14 Jahren zeichnen wir aus.



Auf die Rückseite des Bildes sollen der Name, das Alter und die Kontaktdaten des Kindes geschrieben werden und per Post an die Wohnungsgesellschaft Recklinghausen mbH Am Neumarkt 21 45663 Recklinghausen geschickt werden. Einsendeschluss ist der **15. Januar 2021.**

WER FEHLT AUF DER WIESE?

Im Kinderrätsel unserer vergangenen Ausgabe stand ein Ausflug auf den Bauernhof an. Dabei suchten wir ein Tier, das es sich zum Sommeranfang lieber noch etwas im Stall gemütlich machte, statt mit den anderen Tieren auf der Wiese zu spielen.

Das Lösungswort „Ziege“ haben viele von euch herausgefunden. Als glückliche Gewinnerin losten wir Sophie aus: Sie erhielt ein Brettspiel über Recklinghausen und einen 30-Euro-Gutschein für Smyths Toys Superstores.

Wir wünschen viel Freude damit.



RÄTSELAUFLÖSUNG

WIE IM PARADIES ...

Im Kreuzworträtsel unserer letzten Ausgabe suchten wir nach einem Ort, an dem viele von uns die kalten Wintermonate gern verbringen würden. Das Lösungswort „Paradies“ fanden viele Rätselfreunde schnell heraus.

Paradiesisch war auch der Preis unseres Kreuzworträtsels: Frau Manke und Frau Stock wurden als Gewinnerinnen ausgelost und dürfen sich über je einen 50-Euro-Gutschein von dm freuen. **Wir gratulieren den beiden herzlich.**



IMPRESSUM

Das Kundenmagazin der
Wohnungsgesellschaft Recklinghausen mbH

Herausgeber:
Wohnungsgesellschaft Recklinghausen mbH
Am Neumarkt 21, 45663 Recklinghausen
Tel. 02361 1807-0, Fax 02361 1807-70
mailto@wg-re.de, www.wg-re.de

Ausgabe: Dezember 2020
Auflage: 1.500 Stück
Erscheinungsweise: 2 x jährlich

Verantwortlich für den Inhalt:
Marc-Oliver Fichter

Bildnachweis:
Shutterstock.com:
Photographee.eu, beanimages, Ellyy, Julien Tromeur, Photographee.eu, archideaphoto, Photographee.eu, Ilchenko Rostislav, Oleksandr_Delyk, sumroeng chinnapan, melitas, VanReeel, Kabardins photo, Fabio Balbi, nataka, Kenishirotie, Julien Tromeur, stockfour

Gestaltung, Text und Realisation:
stolp + friends Marketinggesellschaft mbH
www.stolpundfriends.de

Druck: Günter Druck GmbH
Schauenroth 13, 49124 Georgsmarienhütte

RÄTSEL

MITMACHEN UND GEWINNEN!

Unter allen Einsendern mit der richtigen Lösung verlosen wir zwei dm-Gutscheine in Höhe von je 50,00 Euro.

Verwaltungs- bereich	Boots- wett- fahrt	Kugel- stoß- spiel	Maßein- teilung an Mess- geräten	fest an- drücken, ein- zwängen	Spaß- macher im Zirkus	Sing- gemein- schaft	voll- endete Entwick- lung
▶			Heiter- keits- erfolg	▶			
Papst- name	Schling- Urwald- pflanze		3	Platz im Theater	▶		
▶		5	kleine Ver- letzung: Spalt	Sumpf- gelände	▶	See- manns- ruf	6
Lärm, großes Aufsehen (ugs.)				Behelfs- haus	Publi- kums- lieblich	1	Massen- zustrom
Turn- übung	törichter Mensch			fast, an- nähernd	▶		
8						Trauben- ernte	Gefäß mit Henkel
fein, emp- findlich	Blut- gefäß	Probe, Stich- probe	Turn- gerät	alter Schlager	▶	4	
▶			Ver- kehrs- teil- nehmer	▶			Welt- macht
geome- trische Figur			2		Stoff- umnaht	▶	
anfang- lich	großer Beutel, Behälter aus Stoff				Hand- mäh- gerät	▶	
▶		9	munter, vor- witzig		7	fertig gekocht	▶



Damit Ihre Teilnahme auch reibungslos klappt, schicken Sie bitte die beiliegende Postkarte mit dem Lösungswort an die Wohnungsgesellschaft Recklinghausen oder eine E-Mail unter dem Stichwort Kreuzworträtsel an: mailto@wg-re.de. Der Rechtsweg und die Teilnahme von Mitarbeitern der Wohnungsgesellschaft Recklinghausen sind ausgeschlossen. Teilnehmer stimmen der Veröffentlichung ihres Namens und Bildes zu. Bitte beachten Sie unsere Datenschutzhinweise unter: www.wg-re.de/datenschutzerklaerung.html Einsendeschluss ist der **15. Januar 2021**.



Ihr Kontakt zu uns

Vermietung

Telefon: 02361 1807-77
E-Mail: vermietung@wg-re.de

Kundenbetreuung

Telefon: 02361 1807-30
E-Mail: service@wg-re.de

Mieten, Kaution, Nebenkostenabrechnung

Telefon: 02361 1807-41
E-Mail: buchhaltung@wg-re.de

Schadensannahme (Firma RHZ)

Telefon: 02361/1807-99
(oder online unter
www.wg-re.de)
Mo.–Do.: 16.00–23.00 Uhr
Fr.: 13.30–23.00 Uhr

Notdienst

19.00 bis 23.00 Uhr
(und am Wochenende)

Wohnungsgesellschaft Recklinghausen mbH | Am Neumarkt 21 | 45663 Recklinghausen

RÄTSELAUFLÖSUNG, ANREGUNGEN UND WÜNSCHE



MittendRIN sollte auch Informationen enthalten zum Thema: _____

Bitte schicken Sie MittendRIN zukünftig auch an: _____

Die Lösung des Kreuzwortsels lautet: _____

1	2	3	4	5	6	7	8	9
---	---	---	---	---	---	---	---	---

Die Lösung des Kinderrätsels lautet: _____





Wir sind für Sie da.

Unsere Besuchszeiten

Zu folgenden Zeiten stehen wir Ihnen ohne Terminabsprache zur Verfügung

dienstags

donnerstags

8.30 bis 11.30 Uhr

14.30 bis 17.30 Uhr

Weitere Termine nach telefonischer Vereinbarung unter 02361 1807-77

Unsere Geschäftszeiten

Innerhalb unserer Geschäftszeiten stehen Ihnen die jeweiligen Teams (siehe Rückseite) telefonisch oder per Email zur Verfügung:

montags bis donnerstags

freitags

9.00 bis 16.00 Uhr

9.00 bis 12.30 Uhr

Wohnungsgesellschaft Recklinghausen mbH | Am Neumarkt 21 | 45663 Recklinghausen

Entgelt
zahlt
Empfänger

Deutsche Post
ANTWORT

Wohnungsgesellschaft
Recklinghausen mbH
Am Neumarkt 21
45663 Recklinghausen

Absender:

Vorname, Name

Straße

PLZ, Ort

Telefon

Ich bin damit einverstanden, dass mein Name und ein Foto bei Gewinn in der Mieterzeitung veröffentlicht werden.